

Saphir Steckdüsen 280S-PUR

Betriebsdruck max. 4000 bar

Saphir Steckdüse PUR

Strahlform Rundstrahl, Strahlbündelung
optimiert für PUR -Wasserstrahlschneiden

Düsenkörper Edelstahl

Düse Saphirstein

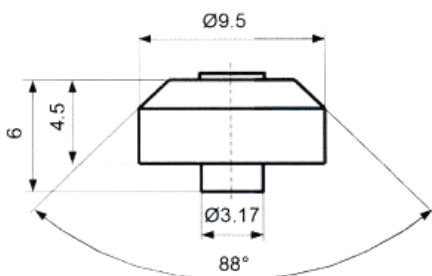
Düsendurchmesser (siehe Tabelle)

Volumendurchsatz (siehe Tabelle)



Saphir Steckdüse 280 S-PUR

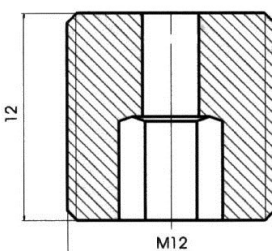
Bitte Berücksichtigen Sie Ihre Druckverluste im System. Die angegebenen Drücke sind Arbeitsdrücke die am Düseneingang anstehen müssen.



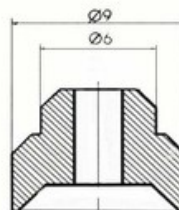
Verschlussstopfen, Blinddüse
TN 6264.0000.1

Auswahl- und Volumendurchsatztabelle							Düsenfaktor	0,7	
Düsen- größe	Steckdüse 280 S-PUR	Arbeitsdruck [bar]							
		500	1000	1500	2000	2500	3000	3500	4000
		Geschwindigkeitszahl							
		0,998	0,963	0,948	0,934	0,921	0,909	0,897	0,887
Ø [mm]	Teile Nr.	Volumendurchsatz [l/min]*							
0,10	6264.0010.0	0,10	0,14	0,17	0,19	0,21	0,23	0,25	0,26
0,13	6264.0013.0	0,16	0,22	0,27	0,30	0,33	0,36	0,39	0,41
0,15	6264.0015.0	0,23	0,32	0,38	0,44	0,48	0,52	0,56	0,59
0,18	6264.0018.0	0,32	0,43	0,52	0,60	0,66	0,71	0,76	0,80
0,20	6264.0020.0	0,42	0,57	0,68	0,78	0,86	0,93	0,99	1,04
0,25	6264.0025.0	0,65	0,89	1,07	1,22	1,34	1,45	1,54	1,63
0,30	6264.0030.0	0,93	1,28	1,54	1,75	1,93	2,09	2,22	2,35
0,35	6264.0035.0	1,27	1,74	2,09	2,38	2,63	2,84	3,03	3,20
0,40	6264.0040.0	1,66	2,27	2,74	3,11	3,43	3,71	3,95	4,18
0,45	6264.0045.0	2,10	2,87	3,46	3,94	4,34	4,69	5,00	5,29
Rückstoßkraft > 150N > 250N									

Ergänzungsprodukt:



Montageschraube 280 – M12
TN 0501.0003.0



Dichtung Messing TN 0160.0280.0

*Die angegebenen Volumendurchsätze sind Näherungswerte (± 5%). Der Volumendurchsatz ist u.a. abhängig von der Medientemperatur (Annahme 20°C) sowie der dynamischen Viskosität des Medium (Annahme Wasser 1,0087 mPa bei 20°C).